

Wärmepumpen und Kaltwassersätze

Produktübersicht





KAUT

TRADITIONSUNTERNEHMEN MIT HOHEN QUALITÄTSSTANDARDS

Unser Schwerpunkt ist, Sie bei der Findung einer wirtschaftlich und ökologisch optimalen Anlagenkonfiguration kompetent und ausführlich zu beraten. Bei Bedarf liefern wir auch speziell angefertigte Lösungen – maßgeschneidert für Ihre Situation und Ihren Gebäudetyp.

INDIVIDUELLE BERATUNG FÜR EIN OPTIMALES ERGEBNIS

In allen Bereichen setzen wir auf ein Höchstmaß an Service, Qualität, Ökologie und Ökonomie und bieten Ihnen rund um die moderne Gebäudeklimatisierung ein Komplettpaket aus innovativen Produkten und umfassenden Serviceleistungen.

- Umfangreiche Produktpalette der Markenhersteller ENERBLUE, PANASONIC, GALLETTI, TECNAIR LV, OP-AIR, DRISTEEM und COTES
- Mehr als 150 Mitarbeiter für eine reibungslose Abwicklung Ihrer Projekte
- Technische Abteilungen mit langjährigen Erfahrungswerten
- Unterstützung bei der Planung, Ausführung und Inbetriebnahme
- Logistik vom Feinsten mit eigenbewirtschaftetem 8.000 m² großen Lager
- Kompetente Ansprechpartner direkt bei Ihnen vor Ort über deutschlandweite Niederlassungen
- Bundesweite praxisorientierte Seminare





ENERBLUE

ENERGIEEFFIZIENZ, FLEXIBLER SERVICE UND KUNDENSPEZIFISCHE PRODUKTE

Dank einer sich ständig weiterentwickelnden Struktur entwirft, plant und produziert Enerblue betriebsintern alle Produkte und bietet innovative und effiziente maßgeschneiderte Lösungen+.

KOOPERATIVE FORSCHUNG UND KONSTANTES WACHSTUM



Die Erderwärmung und die Notwendigkeit, die CO₂-Emissionen zu reduzieren, zwingen uns und unsere Partner zu bewußt verantwortungsvollen Entscheidungen.

Die Vision und die Nachhaltigkeitsbemühungen haben Enerblue dazu veranlaßt, mit traditionellen Kältemitteln betriebenen Wärmepumpen um Produkte zu ergänzen, die natürliche Kältemittel verwenden.

Propan (R290) und CO₂ (R744) nehmen im Enerblue Wärmepumpen-Entwicklungsprojekt eine zentrale Bedeutung an. Die Verwendung von natürlichen Kältemitteln mit ganz geringem GWP-Wert und einer hohen Effizienz ist die Mission dieses Herstellers.

Dank der Verbindungen von Enerblue zu der in den branchenspezifischen Technologien spezialisierten Universität Padua kann der Lern- und Wachstumsprozess die Technologieentwicklung konstant halten und die geltenden Vorschriften erfüllen.



KLIMAKABINE UND WITNESS-TEST

“ENERBLUE Lab” ist aus der Notwendigkeit entstanden, die Innovationsprogramme des Unternehmens zu unterstützen, d. h. die Erforschung neuer Technologien und eine ständige Verbesserung zugunsten immer zuverlässigerer und umweltfreundlicherer Geräte. Ein Prüflabor, das die Leistungsprüfungen und Qualitätszertifizierungen der Produkte ermöglicht.

Alle Produkte werden verschiedenen Prüfphasen unterzogen:

- Wärmepumpen und Chiller bis zu einer Leistung von 350 kW - Außenluftsimulation von -15 °C bis 45 °C und eine relative Feuchtigkeit von 20-100 %
- Wärmepumpen mit Gesamtrückgewinnung (DWS), in den Versionen Luft-Wasser und Wasser-Wasser
- Chiller mit integriertem Free Cooling Modul

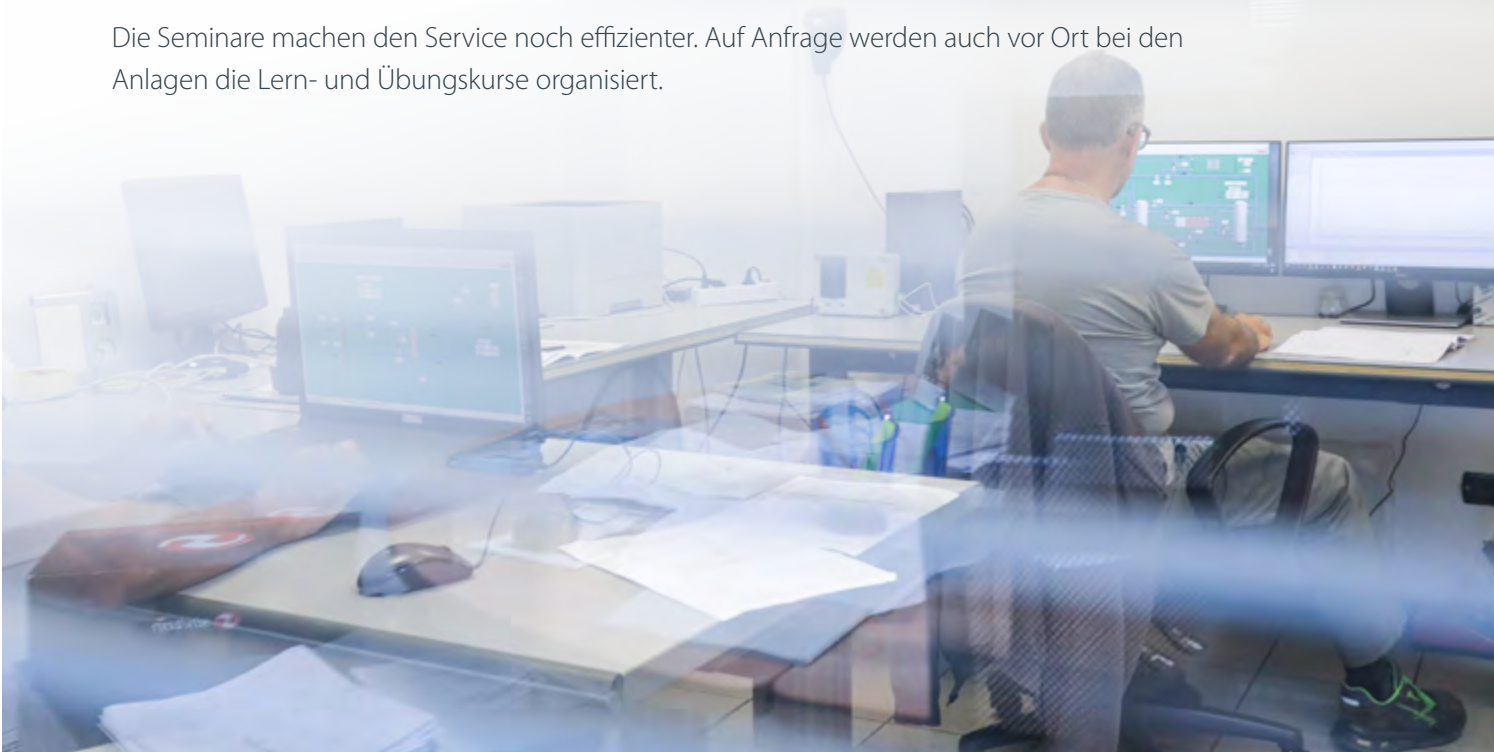
Auf Anfrage wird die Möglichkeit angeboten, WITNESS-Tests im Beisein von Zeugen durchzuführen, um die Geräteleistungen unter verschiedenen vorbestimmten Betriebsbedingungen zu prüfen.



TECHNISCHE UNTERSTÜTZUNG UND PRODUKTSCHULUNGEN

Die Kunden können sich auf eine spezialisierte und schnelle technische Unterstützung verlassen. Durch die ständige telefonische Unterstützung, die Fernüberwachung der Geräte und die Möglichkeit direkter technischer Eingriffe kann ein umfassender Dienst gewährleistet werden.

Die Seminare machen den Service noch effizienter. Auf Anfrage werden auch vor Ort bei den Anlagen die Lern- und Übungskurse organisiert.



PRODUKTÜBERSICHT

WÄRMEPUMPEN UND KALTWASSERSÄTZE MIT NATÜRLICHEN KÄLTEMITTELN

PURPLEi HP

Reversible Luft/Wasser-Wärmepumpe
mit natürlichem Kältemittel R290 und
hocheffizienten Inverter-Verdichtern

Heizleistung (A7; W45) 26 ÷ 221 kW

Kühlleistung (A35; W7) 22 ÷ 181 kW



Reversibel



Alternative
halbhermetische
Verdichter



Axialventilatoren



Verdichter
mit Inverter

R290



62° |
Max.
Wassertemperatur
-20° |
Min.
Außenlufttemperatur

PURPLE HP

Reversible Luft/Wasser-Wärmepumpe
mit natürlichem Kältemittel R290

Heizleistung (A7; W45) 26 ÷ 220 kW

Kühlleistung (A35; W7) 22 ÷ 176 kW



Reversibel



Alternative
halbhermetische
Verdichter



Axialventilatoren

R290



62° |
Max.
Wassertemperatur
-20° |
Min.
Außenlufttemperatur

STEEL

Wasser/Wasser-Wärmepumpe mit
natürlichem Kältemittel R290

Heizleistung (W7; W55) 29 ÷ 84 kW

Kühlleistung (W35; W7) 25 ÷ 75 kW



Reversibel auf
Wasserseite



Scroll-Verdichter

R290

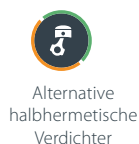


68° |
Max.
Wassertemperatur

IRON

Wasser/Wasser-Wärmepumpe mit natürlichem Kältemittel R290

Heizleistung (W7; W55) 104 ÷ 368 kW
Kühlleistung (W35; W7) 95 ÷ 309 kW



IRIDIUM

Luft/Wasser-Wärmepumpe zum Erzeugen von Hochtemperaturwasser mit CO₂ als natürliches Kältemittel

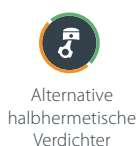
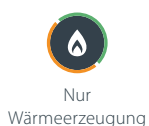
Heizleistung Luft-Wasser (A7; W80) 14,8 ÷ 124,3 kW



IRIDIUM WW

Wasser/Wasser-Wärmepumpe zum Erzeugen von Hochtemperaturwasser mit CO₂ als natürliches Kältemittel

Heizleistung Wasser-Wasser (W7; W80) 16,0 ÷ 137,9 kW



PRODUKTÜBERSICHT

WÄRMEPUMPEN UND KALTWASSERSÄTZE MIT NATÜRLICHEN KÄLTEMITTELN

PALLADIUM

Luft/Wasser-Wärmepumpe mit Hochleistungs-Inverter
mit natürlichem Kältemittel R290 und hocheffizienten Scroll-Verdichtern (2-Rohr-System, Kühlen oder Heizen)

Heizleistung (W7; W35) 50 ÷ 164 kW

Kühlleistung (W35; W7) 40 ÷ 135 kW



Reversibel



Scroll-Verdichter



Axialventilatoren
EC



Ultraleise

 R290



PALLADIUM DWS

Luft/Wasser-Wärmepumpe mit Hochleistungs-Inverter
mit DWS-Funktion (2-Rohr-System, Kühlen oder Heizen, mit WRG-Kreis zur Brauchwarmwasserbereitung, bis zu 100 % WRG im Kühlbetrieb)

Heizleistung (W7; W35) 50 ÷ 164 kW

Kühlleistung (W35; W7) 40 ÷ 135 kW



Reversibel



Scroll-Verdichter



Axialventilatoren
EC



Extrem
geräuscharm

 R290



PALLADIUM 4P

Luft/Wasser-Wärmepumpe mit **hocheffizienten Scroll-Verdichtern** (4-Rohrsystem für gleichzeitigen Kühl- und Heizbetrieb, bis zu 100 % WRG im Kühlbetrieb)

Heizleistung (W7; W35) 50 ÷ 164 kW

Kühlleistung (W35; W7) 40 ÷ 135 kW



Reversibel



Scroll-Verdichter



Axialventilatoren
EC



Extrem
geräuscharm

 R290



PURPLEi

Luft/Wasser-Kaltwassersatz mit Hochleistungs-Inverter **mit natürlichem Kältemittel R290 und hocheffizienten Inverter-Verdichtern**

Kühlleistung (A35; W7) 28 ÷ 290 kW



Nur Kälteerzeugung



Alternative halbhermetische Verdichter



Axialventilatoren EC



Verdichter mit Inverter



PURPLE

Luft/Wasser-Hochleistungskaltwassersatz für Prozessanwendungen **mit natürlichem Kältemittel R290**

Kühlleistung (A35; W7) 28 ÷ 290 kW



Nur Kälteerzeugung



Alternative halbhermetische Verdichter



Axialventilatoren



PURPLE FC

Luft/Wasser-Hochleistungskaltwassersatz **mit natürlichem Kältemittel R290 und integriertem Free Cooling Modul**

Kühlleistung (A35; W7) 54 ÷ 146 kW



Nur Kälteerzeugung



Alternative halbhermetische Verdichter



Axialventilatoren



Free Cooling



PRODUKTÜBERSICHT

KALTWASSERSÄTZE MIT NATÜRLICHEN KÄLTEMITTELN

SILVER

Luft/Wasser-Kalwassersatz mit Hochleistungs-Inverter **mit natürlichem Kältemittel R290** und **Schrauben-Verdichtern mit der WRG-Option** bis zu 20 % oder bis zu 100 %

Kühlleistung (A35; W7) 308 ÷ 768 kW



Nur
Kälteerzeugung



Alternative
halbhermetische
Verdichter



Axialventilatoren
EC



Verdichter
mit Inverter

 R290



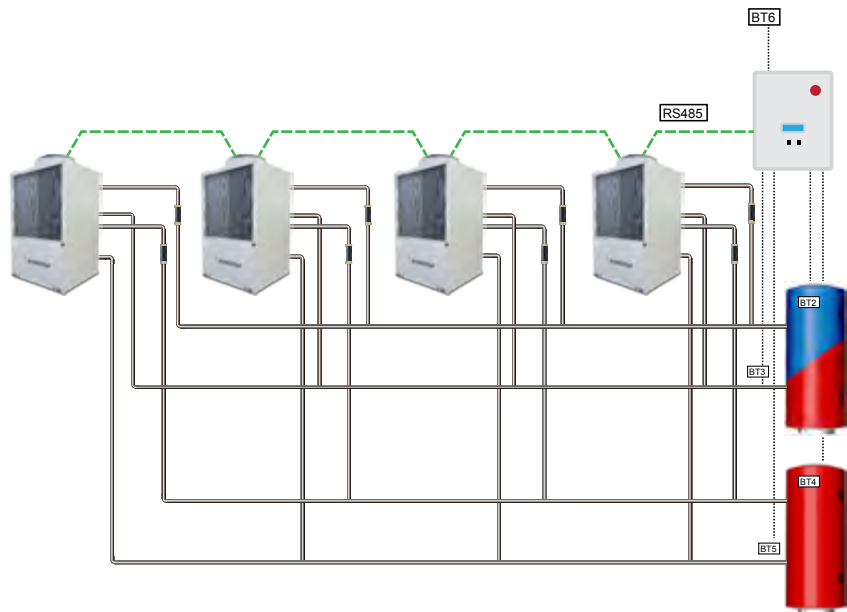


EFFIZIENTE STEUERUNGEN

Manager Pro

Kaskadenverbindung bis zu 6 Einheiten (max 4 Einheiten mit DHW/DWS + 2 Einheiten ohne DHW/DWS) mit Schaltschrank IP 55 + RS485-Schnittstelle-Modbus RTU + Router UMTS mit SIM-Karte konfiguriert + VPN-Privatzugriff

Option: Bacnet IP - MS/TP



Enerblue on web

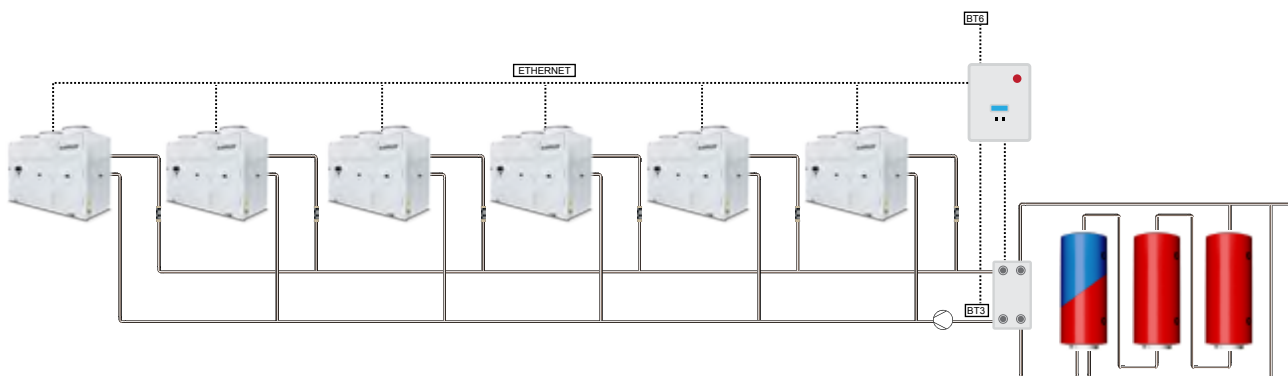
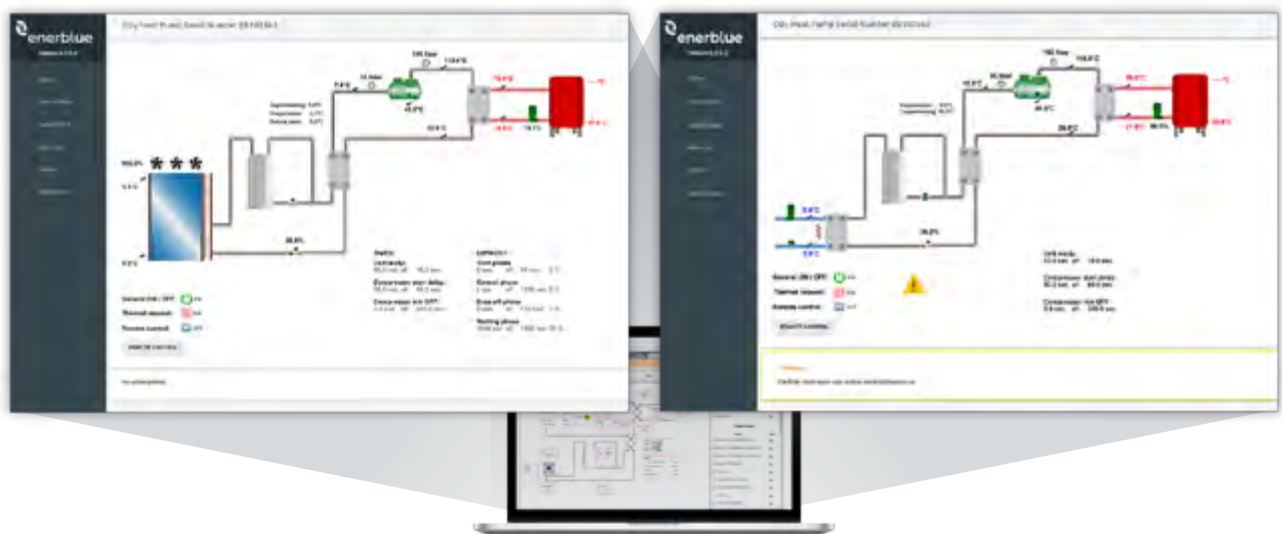
Web-Überwachung über ein sicheres VPN-Netz



Manager IRIDIUM

Kaskadenverbindung bis zu 6 Einheiten mit Schaltschrank IP 55 + RS485-Schnittstelle-Modbus RTU + Router UMTS mit SIM-Karte konfiguriert + VPN-Privatzugriff

Option: **Bacnet IP - MS/TP** ENERBLUE-Software



Alfred Kaut GmbH & Co.

Elektrizitätsgesellschaft · Gegründet 1892
Kälte-, Klima- und Wärmetechnik
Luftbe- und Entfeuchtung
www.kaut.de

Wuppertal · Berlin · Dresden · Frankfurt · Hamburg
Hannover · München · Nürnberg · Rostock · Stuttgart



Sitz der Gesellschaft Wuppertal · Registergericht Wuppertal
Handelsregister Wuppertal HRA 7428
Alle genannten Preise verstehen sich zuzüglich ges. MwSt.,
Lieferungen ab Lager Wuppertal, freibleibend,
Technische, preisliche und Modelländerungen,
Irrtümer, sowie Zwischenverkauf bleiben jederzeit vorbehalten. NE_3.000K_11/2024

Ihr Fachbetrieb