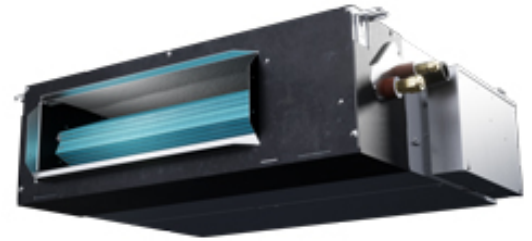


# Hitachi SystemFree Innengerät



## Technische Daten

|  |                         |
|--|-------------------------|
| Typ                                      | RPI-3.0FSRE             |
| Nennkälteleistung / Utopia Außeneinheit  | 7,10 kW                 |
| Nennkälteleistung / SetFree Außeneinheit | 8,00 kW                 |
| Nennheizleistung / Utopia Außeneinheit   | 8,00 kW                 |
| Nennheizleistung / SetFree Außeneinheit  | 9,00 kW                 |
| Luftvolumenstrom                         | 1080/1320/1560 m³/h     |
| Ext. statische Pressung                  | 0/37/150 Pa             |
| Schalldruckpegel/Kühlen                  | 31/33/35 dB(A)          |
| Schalldruckpegel/Heizen                  | 31/33/35 dB(A)          |
| Schallleistungspegel                     | 59 dB(A)                |
| Spannungsversorgung                      | 230/1/50 V/Hz/Ph        |
| Leistungsaufnahme/Kühlen                 | 0,10 kW                 |
| Leistungsaufnahme/Heizen                 | 0,10 kW                 |
| Empfohlene Absicherung, träge            | 5 A                     |
| Steuerleitung                            | 2x0,75, abgeschirmt mm² |
| Abmessungen H/B/T                        | 240x1048x600 mm         |
| Gewicht                                  | 30,00 kg                |
| Flüssigkeits-/Saugleitung                | 9,52/15,88 mm           |
| Werkseitige Füllmenge                    | 0,00 kg                 |



- Angaben zu Elektro-Zuleitungen und Absicherungen sind Mindestempfehlungen und müssen durch den Installateur nach den VDE-Richtlinien(VDE 0100) und Vorschriften der örtlichen EVU's bestimmt werden.
- Rohrleitungsangaben sind projektbezogen im Einzelfall mit Hilfe der Hitachi-Software zu prüfen.
- Technische Änderungen, Irrtum, Liefermöglichkeiten und -bedingungen vorbehalten.