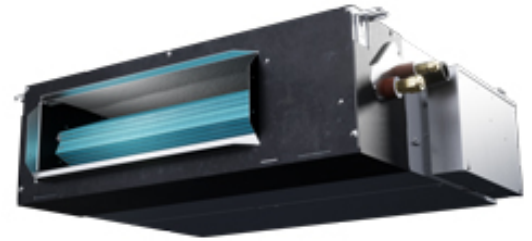


# Hitachi SystemFree Innengerät



## Technische Daten

Typ	RPI-6.0FSN6E-EF
Nennkälteleistung / Utopia Außeneinheit	14,00 kW
Nennkälteleistung / SetFree Außeneinheit	16,00 kW
Nennheizleistung / Utopia Außeneinheit	16,00 kW
Nennheizleistung / SetFree Außeneinheit	18,00 kW
Anzahl anschliessb. Inneneinheiten	1
Luftvolumenstrom	1860/2220/2400 m³/h
Ext. statische Pressung	0/25/150 Pa
Schalldruckpegel/Kühlen	24.5/29/33/36 dB(A)
Schalldruckpegel/Heizen	24.5/29/33/36 dB(A)
Spannungsversorgung	230/1/50 V/Hz/Ph
Leistungsaufnahme/Kühlen	0,11 kW
Leistungsaufnahme/Heizen	0,11 kW
Empfohlene Absicherung, träge	5,00 A
Steuerleitung	2x0,75 mm²
Abmessungen H/B/T	240x1474x600 mm
Gewicht	36,00 kg
Flüssigkeits-/Saugleitung	9,52/15,88 mm
Werkseitige Füllmenge	0,00 kg



- Angaben zu Elektro-Zuleitungen und Absicherungen sind Mindestempfehlungen und müssen durch den Installateur nach den VDE-Richtlinien(VDE 0100) und Vorschriften der örtlichen EVU's bestimmt werden.
- Rohrleitungsangaben sind projektbezogen im Einzelfall mit Hilfe der Hitachi-Software zu prüfen.
- Technische Änderungen, Irrtum, Liefermöglichkeiten und -bedingungen vorbehalten.