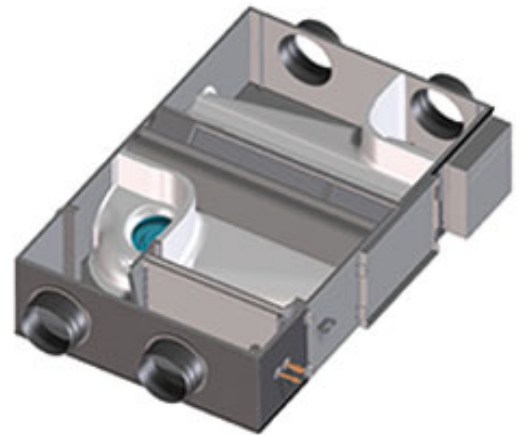


Hitachi FreeSystem-Innengerät



Technische Daten

| | |
|--|-------------------------|
| Typ | KPI-502X3E |
| DX-Leistung inkl. Rückgewinnung Kühlen | 5,32 kW |
| DX-Leistung inkl. Rückgewinnung Heizen | 6,92 kW |
| Wirkungsgrad Sensibel(Lüfterstufe hoch) | 75,00 % |
| Wirkungsgrad Latent Kühlen/Heizen (Lüfterstufe hoch) | 100,00 / 65,00 % |
| Luftvolumenstrom | 500/430/380 m³/h |
| Ext. statische Pressung | 150/120/100 Pa |
| Schalldruckpegel/Kühlen | 26/27/29 dB(A) |
| Schalldruckpegel/Heizen | 26/27/29 dB(A) |
| Spannungsversorgung | 230/1/50 V/Hz/Ph |
| Leistungsaufnahme/Kühlen | 0,16 kW |
| Leistungsaufnahme/Heizen | 0,16 kW |
| Stromaufnahme/Kühlen | 1,20 A |
| Stromaufnahme/Heizen | 1,20 A |
| Empfohlene Absicherung, träge | 10 A |
| Steuerleitung | 2 x 0,8 abgeschirmt mm² |
| Abmessungen H/B/T | 330x1610x1021 mm |
| Gewicht | 62,00 kg |
| Flüssigkeits-/Saugleitung | 6,35/12,7 mm |
| Werkseitige Füllmenge | 0,00 kg |



- Angaben zu Elektro-Zuleitungen und Absicherungen sind Mindestempfehlungen und müssen durch den Installateur nach den VDE-Richtlinien(VDE 0100) und Vorschriften der örtlichen EVU's bestimmt werden.
- Rohrleitungsangaben sind projektbezogen im Einzelfall mit Hilfe der Hitachi-Software zu prüfen.
- Technische Änderungen, Irrtum, Liefermöglichkeiten und -bedingungen vorbehalten.