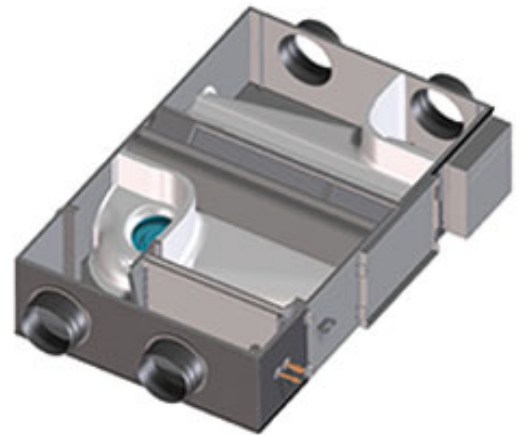


Hitachi FreeSystem-Innengerät



Technische Daten

Typ	KPI-1002X3E
DX-Leistung inkl. Rückgewinnung Kühlen	10,83 kW
DX-Leistung inkl. Rückgewinnung Heizen	12,93 kW
Wirkungsgrad Sensibel(Lüfterstufe hoch)	75,00 %
Wirkungsgrad Latent Kühlen/Heizen (Lüfterstufe hoch)	62,00 / 68,00 %
Luftvolumenstrom	1000/820/740 m³/h
Ext. statische Pressung	120/85/70 (max. 125) Pa
Schalldruckpegel/Kühlen	31/33/34 dB(A)
Schalldruckpegel/Heizen	31/33/34 dB(A)
Spannungsversorgung	230/1/50 V/Hz/Ph
Leistungsaufnahme/Kühlen	0,34 kW
Leistungsaufnahme/Heizen	0,34 kW
Stromaufnahme/Kühlen	2,20 A
Stromaufnahme/Heizen	2,20 A
Empfohlene Absicherung, träge	10 A
Steuerleitung	2x 0,8 abgeschirmt mm²
Abmessungen H/B/T	385x2038x1396 mm
Gewicht	100,00 kg
Flüssigkeits-/Saugleitung	9,52/15,90 mm
Werkseitige Füllmenge	0,00 kg



- Angaben zu Elektro-Zuleitungen und Absicherungen sind Mindestempfehlungen und müssen durch den Installateur nach den VDE-Richtlinien(VDE 0100) und Vorschriften der örtlichen EVU's bestimmt werden.
- Rohrleitungsangaben sind projektbezogen im Einzelfall mit Hilfe der Hitachi-Software zu prüfen.
- Technische Änderungen, Irrtum, Liefermöglichkeiten und -bedingungen vorbehalten.